

看世界、筑未来——日本早稻田大学访学项目

早稻田大学

建筑、环境与城市规划

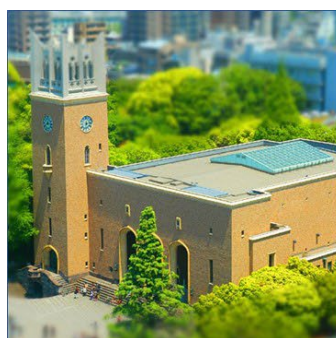
访学项目简章

2026年寒假

早稻田大学 (Waseda University)

早稻田大学，简称早大，是日本极负盛名的世界顶尖学府。1882 年，伴随“学问要独立”的宣言，由日本首相大隈重信创立，是日本历史最悠久的综合学术机构之一。如今作为亚洲最著名的殿堂级私立学府，早大兼容并包，在日本社会发展中发挥着举足轻重的领导先驱作用。素有“亚洲私立第一学府”之称的早大是日本超级国际化大学计划“TOP 型”顶尖校、“常春藤”学术研究恳谈会、环太平洋大学联盟、全球大学高研院联盟、Universitas 21、卓越研究生院计划、亚太国际教育协会发起者、东京六大学联盟、卓越研究生院计划、领先研究生院计划、日本 G30、日瑞 Mirai 项目成员。

早大毕业生人才辈出，世界影响力极强，是二战后日本最多首相毕业的大学，被称为“政治家的摇篮”，校友涵盖 11 任日本首相，国会三分之一以上议员；早大亦被称为“商业领袖的摇篮”，索尼、丰田、本田、三星、东芝、乐天、任天堂、松下、优衣库、三井、三菱、资生堂、全日空、卡西欧等众多著名公司创始人或总裁、朝日新闻、读卖新闻、NHK 等媒体总编及著名记者均出身早大。村上春树、运动员福原爱、羽生结弦，中国共产党主要创始人李大钊、陈独秀，中国国民党主要创始人宋教仁、廖仲恺等亦出身早大。



项目背景

为了让中国大学生有机会在世界一流的名校访学和名企参访，全球顶尖大学早稻田大学举办「建筑、环境与城市规划」主题的访学项目。早稻田大学在学术界和国际交流享有崇高声誉。其访学项目通常旨在促进国际交流，增强学生的全球视野和跨文化理解。早稻田大学主办部门开设精选课程、举办结业比赛、为每位学员颁发[结业证书](#)、[教授推荐信](#)，为结业比赛获胜团队颁发[优秀学员证明](#)。

课程主题

课程主题	课程时间	天数	项目费	详情
建筑、环境与城市规划	2026.02.08 - 02.15	8 天	14800 元	附件

课程概况

授课语言	中文、日文（配翻译）或英文授课，视授课老师而定
项目概览	项目涵盖早稻田精选课程、企业参访、日本文化体验、人文参访、结业比赛等内容，最大程度的让学员在短时间体验日本的学术特色、品味日本的文化底蕴
申请对象	在读本科生、研究生
录取人数	通常每班不超过40人
专业课程	<p>项目将面向所有学生开设“建筑、环境与城市规划”主题。每个课题均由该领域的早大教授或高级讲师执教。早大师资均享有崇高的学术声誉，部分教师还担任早大不同学院的室长或副室长、院士、实验室主任。</p> <p>Mr.Onoda 早稻田大学 环境·能源研究科 教务主任 研究领域：智慧社区、新一代移动系统、未利用生物质能利用技术与系统、可再生能源热利用技术与系统、能源管理系统、环保设计等</p> <p>Mr.Nakagawa 早稻田大学大学院理工学研究科 创造理工学部那个工学科/创造理工学研究科建设工学 教授 研究领域：城市规划、区域规划、交通规划和国土规划、城市规划、环境系统等</p>



参访	通过参访，深入了解日本的经济与科技发展。往期安排的参访（供参考）为：
----	------------------------------------

东京国立博物馆：参观位于东京台东区上野公园北端的东京国立博物馆深入了解日本的历史与文化发展。馆内陈列面积1.4万余平方米，约有11万件收藏品，其中国宝87件，重要文物634件。

格力高埼玉工厂：了解创始人江崎先生的创业历史，可可果制作成可可粉的整个过程，参观Pocky巧克力棒的生产线。

建筑技术展示馆：建筑技术的发展历史以及最新的建筑技术以及影像和模型，通过视觉和触觉学习建筑技术相关知识的综合性体验设施。

国立西洋美术馆：作为日本唯一一家涵盖西洋美术完整体系的国立美术馆，国立西洋美术馆以展览业务为中心，致力于西洋美术相关作品和资料的收集整理、调查研究、保存修复、教育普及和出版物发行等活动。

未来科学馆：位于东京著名观光胜地“台场”地区，其宗旨是通过各领域的尖端科技这一人类知性活动，使科技之成为丰富我们生活的文化，并为社会全体成员所共享。

东京国立博物馆：参观位于东京台东区上野公园北端的东京国立博物馆深入了解日本的历史与文化发展。馆内陈列面积1.4万余平方米，约有11万件收藏品，其中国宝87件，重要文物634件。



东京地标建筑—东京塔：东京塔在150米处设有大瞭望台，可一览东京都内景色，晴朗之日可远眺富士山。东京塔除主要用于发送电视、广播等各种无线电波外，还在大地震发生时发送JR列车停止信号，兼有航标、风向风速测量、温度测量等功能

茶道体验：体验日本茶道文化，了解茶道的基础知识，礼节以及需要的道具。搭配和果子品尝抹茶。

银座：世界三大高端商业街之一，银座与巴黎香榭丽舍大街、纽约第五大道齐名。银座地名源于江户时代，这里是当时幕府的银币主操所”银座“所在地。

御台场海滨公园：是一个围绕海湾散布着沙滩和海岸，可以享受沙滩游玩和帆板冲浪

的乐趣的公园。从台场海滨公园看到的黄昏(日落)和夜景非常优雅美丽，治愈所有人的心。



结业比赛

课题准备：每个主题的班级将安排和主题相关的项目研究和结业比赛。项目启动后，教授会发布结业题目，学员以小组为单位，完成研究和汇报；

成果展示：结业当天，将以小组为单位，通过PPT展示和全英文演讲向评委进行成果及方案展示并进行答辩。授课教授担任结评委，进行提问、点评并选拔优胜小组。



项目收获

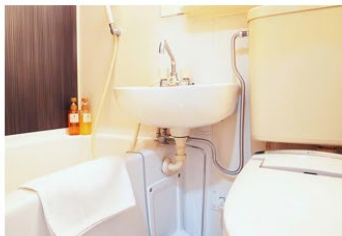
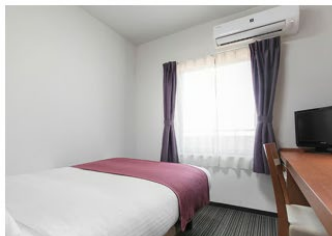
注：项目主办方可能会不定期更改版式或内容，以下描述基于往期课程，仅供参考，最终以项目实际发放版本为准。

结业证书、推荐信 项目结束后，主课教授将在结业仪式上为每位学员颁发结业证书和推荐信，既是对学员项目顺利结业的认可，也是作为对此次海外访学经历的证明。推荐信在学员日后的留学、求职中起到不可或缺的加分作用。

优秀学员证明 主课教授将根据结业比赛的表现，评出优胜小组，并在结业仪式上对最佳小组的成员签发优秀学员证明。

报名须知

- 项目管理** 项目将由丰富海外带队经验的领队担任辅导员全程陪同学员。辅导员将确保团组的安全，并在日常学习和生活提供必要的指导和协助。同时，项目组在出发前将为每位学员购买境外险。并给予学员行前指导，确保充分了解交流期间的相关注意事项。项目期间的食宿出行安排如下：
- 住宿安排** 项目将安排入住东京市区酒店。
酒店一般为双人间，独立卫浴，配有空调、上网设施等。
- 餐食安排** 三餐均自费，早餐自理，午餐可在大学食堂，晚餐酒店附近吃；每餐约800-1000日元。
- 交通安排** 课程及参访均会安排大巴接送，课余时间学员可搭乘东京便捷的公共交通。
- 签证事宜** 签证费用需由学员自行承担。学员亦可委托项目组协助办理（收费），项目组将为每位学员提供日本签证材料准备指引，负责审核相关材料并统一递交。
- 往返机票** 机票费用由学员自行承担。学员亦可委托项目组购买机票（收费），或者在咨询项目组意见后，自行购买往返机票。
- 费用组成** **费用包含：**大学课程费、大学管理费、企业参访费、校园参访交流费、住宿费、境外大巴费、保险费等。
费用不含：往返旅费、签证费、三餐费用及其它个人消费。





附件：建筑、环境与城市规划

以下日程基于往期课程，仅供参考。实际日程可能有调整，以最终课程安排为准。

日期	上午	下午
第 1 天	国内起飞，飞往日本	降落东京机场，接往酒店
第 2 天	欢迎致辞&早稻田专业课程 课题：建筑空间设计	校园参访 早稻田大学校园 <ul style="list-style-type: none">大隈讲堂、早大博物馆与早大学生社会交流活动 人文体验 <ul style="list-style-type: none">东京塔-360 度俯瞰东京城市布局
第 3 天	早稻田专业课程 课题：日本建筑理念的理论分析	企业参访 建筑技术展示馆（暂定） <ul style="list-style-type: none">了解建筑发展历史参观建筑技术模型
第 4 天	早稻田专业课程 课题：日本环境可持续发展	机构参访 未来科学馆（暂定） <ul style="list-style-type: none">了解最新科学技术体验未来生活设施 人文体验（暂定） <ul style="list-style-type: none">御台场海滨公园，漫步东京湾
第 5 天	早稻田专业课程 课题：日本环境问题开发政策	企业参访 三井不动产柏智能城市（暂定） <ul style="list-style-type: none">漫步于智慧城市街区中，联想世界未来的样子
第 6 天	早稻田结业仪式 <ul style="list-style-type: none">小组汇报颁发结业证书颁发优秀学员证明	日本茶道体验（暂定） <ul style="list-style-type: none">茶道的基础知识日本茶道礼仪
第 7 天	城市考察：东京自由探索	
第 8 天	办理退房，接往东京机场	飞回国内